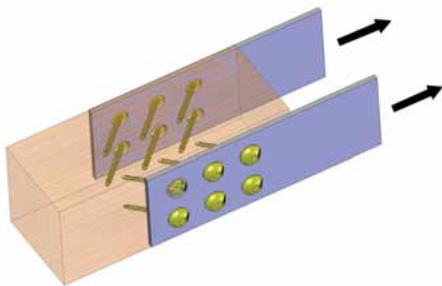


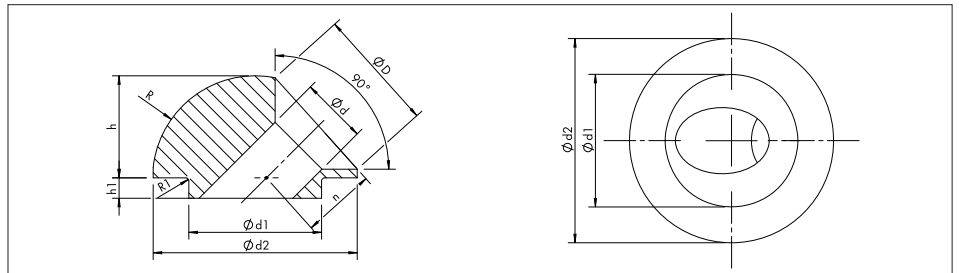
# 45° WINKELSCHEIBE

für ASSY® Schrauben mit Senkkopf



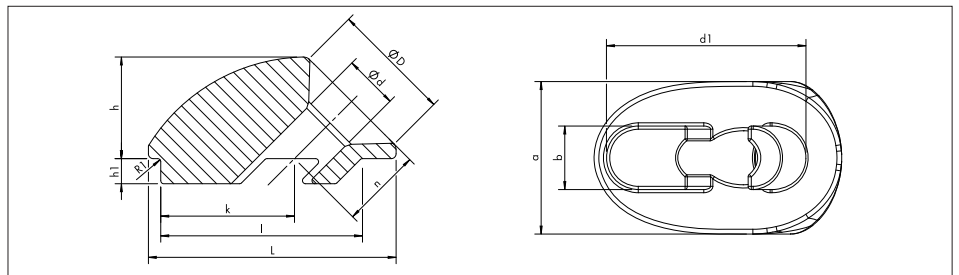
- Ideal zur Befestigung von metallenen Zugblechen mit ASSY® 3.0 oder ASSY® plus VG mit Senkkopf.
- Zur optimalen Übertragung von Zugkräften durch hohe Passgenauigkeit Schraube/Winkelscheibe und exakte 45° Einschraubung.

- Kein Durchziehen des Schraubenkopfes bei der Verwendung von dünnen Blechen.
- Schnelle einfache Montage der Winkelscheibe durch eine einfache Loch- oder Langlochbohrung in der Metallplatte.
- Saubere Verarbeitungsoptik der Schraubverbindung.



## für ASSY® Senkkopfschrauben aus Stahl

Metallplattenstärke mm	Material / Oberfläche	Schraube mm	Ø Lochmaß mm	d mm	D mm	d1 mm	d2 mm	h mm	h1 mm	R mm	R1 mm	n mm	Art.-Nr.	VE St.
2-3	Stahl / A2K	8	16,0	8,5	14,8	15,9	25,0	11,6	1,9	12,5	0,3	7,2	0457 700 482	50



## für ASSY® Senkkopfschrauben aus Stahl

Metallplattenstärke mm	Material / Oberfläche	Schraube mm	Langlochmaß mm	d mm	D mm	k mm	L mm	l mm	h mm	h1 mm	a mm	b mm	R1 mm	n mm	Art.-Nr.	VE St.
3-10	Stahl / A2K	6	22 x 7	6,5	14,5	14,5	29,5	22,7	13,5	2,7	17,0	6,9	0,3	10,7	0457 700 483	50
4-15	Stahl / A2K	8	32 x 10	8,5	39,0	21,0	39,0	31,7	16,0	3,7	24,0	9,9	0,3	12,7	0457 700 484	50
5-20	Stahl / A2K	10	44 x 11	10,7	24,0	28,7	52,0	43,7	21,4	4,7	29,0	10,8	0,3	18,4	0457 700 485	25
6-25	Stahl / A2K	12	50 x 13	12,7	26,0	34,0	59,0	49,7	23,5	5,6	30,0	12,8	0,3	19,8	0457 700 486	25

## für ASSY® Senkkopfschrauben aus Edelstahl

Metallplattenstärke mm	Material / Oberfläche	Schraube mm	Langlochmaß mm	d mm	D mm	k mm	L mm	l mm	h mm	h1 mm	a mm	b mm	R1 mm	n mm	Art.-Nr.	VE St.
3-10	Edelstahl A2	6	22 x 7	6,5	14,5	14,5	29,5	22,7	13,5	2,7	17,0	6,9	0,3	10,7	0457 700 493	50
4-15	Edelstahl A2	8	32 x 10	8,5	39,0	21,0	39,0	31,7	16,0	3,7	24,0	9,9	0,3	12,7	0457 700 494	50

